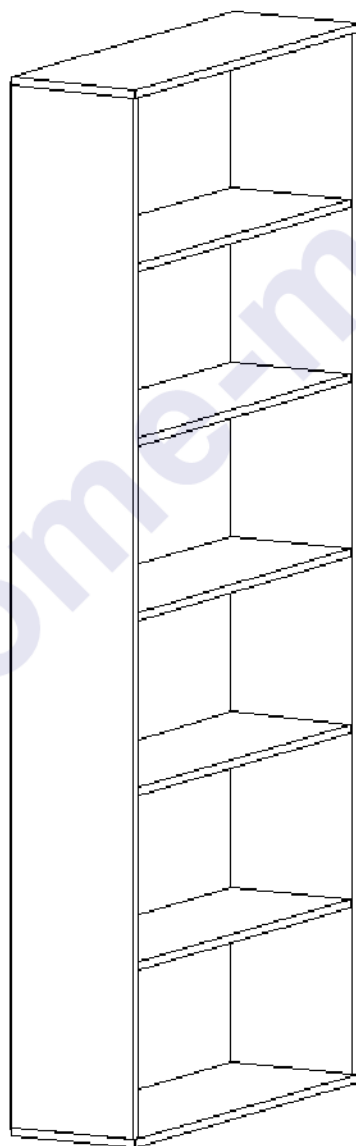


ООО «МК Ориенталь»

Инструкция по сборке и эксплуатации изделий мебели

Орбита-13/1 Стеллаж ЭС-47



Длина: 840 мм

Габаритные размеры:

Высота: 2076 мм

Глубина: 290 мм

К сведению покупателя

Для удобства транспортировки и предохранения от повреждений мебель поставляется в разобранном виде. На каждом пакете имеется маркировка с указанием названия изделия, перечень входящих в данный пакет деталей, их размеры и количество, а также номера этих деталей, которые соответствуют номерам в комплектовочной ведомости и на схемах сборки. Для крепления фурнитуры на деталях имеются отверстия и накладки.

Правила сборки

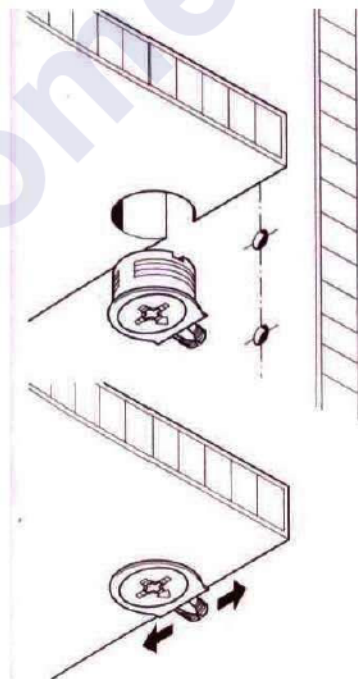
Сборку следует производить на ровном полу, покрытом тканью или бумагой во избежание повреждения кромок и загрязнения мебели. Сборку корпуса рекомендуется производить в горизонтальном положении, устанавливая детали лицевыми кромками вниз. Необходимо соблюдать осторожность, чтобы не повредить лакированные поверхности. В сборке крупногабаритных изделий должны участвовать не менее двух человек. Детали при сборке необходимо закреплять прочно, не допуская их качания. Для сборки потребуется прямоугольный треугольник или шнур длиной 2-3 метра, молоток, отвертки.

Подготовка к сборке

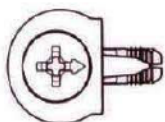
Проверить комплектность каждого пакета по имеющейся на них маркировке.

ВНИМАНИЕ! Не рекомендуется одновременно вынимать детали из всех пакетов во избежание их смешивания. Проверить наличие фурнитуры и метизов.

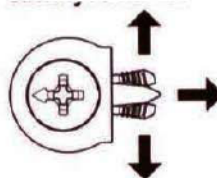
ВНИМАНИЕ! Перед началом сборки необходимо **внимательно изучить инструкцию** и определить расположение деталей в изделии в соответствии со схемами сборки.



При вращении натяжного элемента в корпусе болт распирает и, тем самым, обеспечивает плотное соединение полки и боковой стенки с силовым замыканием.

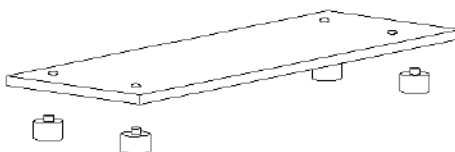


Возможно легкое вдавливание корпуса от руки. Благодаря углу затягивания 15 градусов отвертка может свободно вращаться в месте монтажа.



Сборка корпуса

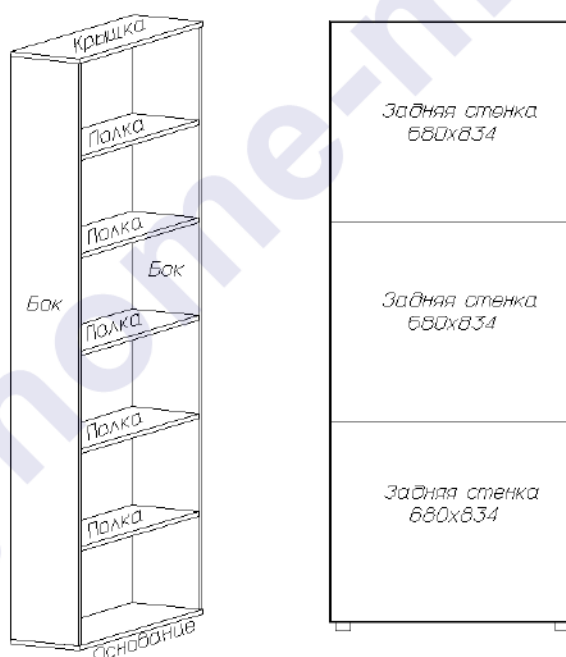
К одному из боков при помощи стяжек «Onefix» присоединить полки. Затем установить второй бок. После этого установить крышку и основание (см. схему сборки). Взять опоры, аккуратно отрезать заглушку и установить опоры в отверстия в основании.



Собранный корпус изделия проверить на прямоугольность при помощи угольника или шнура, путем сравнения длин диагоналей (в правильно собранном корпусе диагонали должны быть равны).

Уложить на собранный корпус задние стенки и закрепить их по периметру гвоздями 1,2x20. Собранный корпус установить в вертикальное положение. При помощи опор отрегулировать вертикальное положение стеллажа. Закрыть отверстия для регулируемых опор заглушками. К заднему торцу боков при помощи шурупов 3,5x16 закрепить навески. Установленный стеллаж закрепить к стене.

Предприятие-изготовитель оставляет за собой право вносить конструктивные изменения.



Комплектовочная ведомость деталей

№	Наименование	Размеры	Количество
1	Бок	2014x290	2
3	Крышка	840x290	1
2	Основание	840x290	1
4	Полка	808x290	5
5	Задняя стенка	680x834	3

Комплектовочная ведомость фурнитуры

№	Наименование	Ед. изм.	Количество
1	Стяжка «Onefix»	шт.	28
2	Опора регулируемая	шт.	4
3	Навеска	шт.	2
4	Шуруп 3,5x32	шт.	4
5	Гвоздь 1,2x20	шт.	90

Гарантии изготовителя

Предприятие – изготовитель гарантирует покупателю сохранность всех качественных показателей, обусловленных ГОСТом, при соблюдении правил сборки, установки и эксплуатации мебели.

За механические повреждения, возникшие во время транспортировки, сборке или хранения, предприятие – изготовитель ответственности не несет.

Претензии по качеству мебели должны направляться в магазин, где приобретена мебель, с приложением товарного чека. Претензии принимаются в течение гарантийного срока – 24 месяца со дня приобретения мебели.

Срок службы мебели – 10 лет.

По дефектам, возникшим из-за несоблюдения покупателем правил эксплуатации и ухода за мебелью, претензии не принимаются.

Наш адрес: г. Кострома, ул. Деминская д.5

ООО «МК Ориенталь»

т (4942)42-31-12