



happy
home



NATURE

Happykids Bed-5



happyhome-mebel.ru



HappyKids Bed-5



Правила сборки



1. Для сборки Вам потребуется инструмент: отвертки, молоток, угольник.



2. В сборке крупногабаритных изделий должны участвовать не менее двух человек.




3. Сборку рекомендуется производить в горизонтальном положении, на ровном полу.

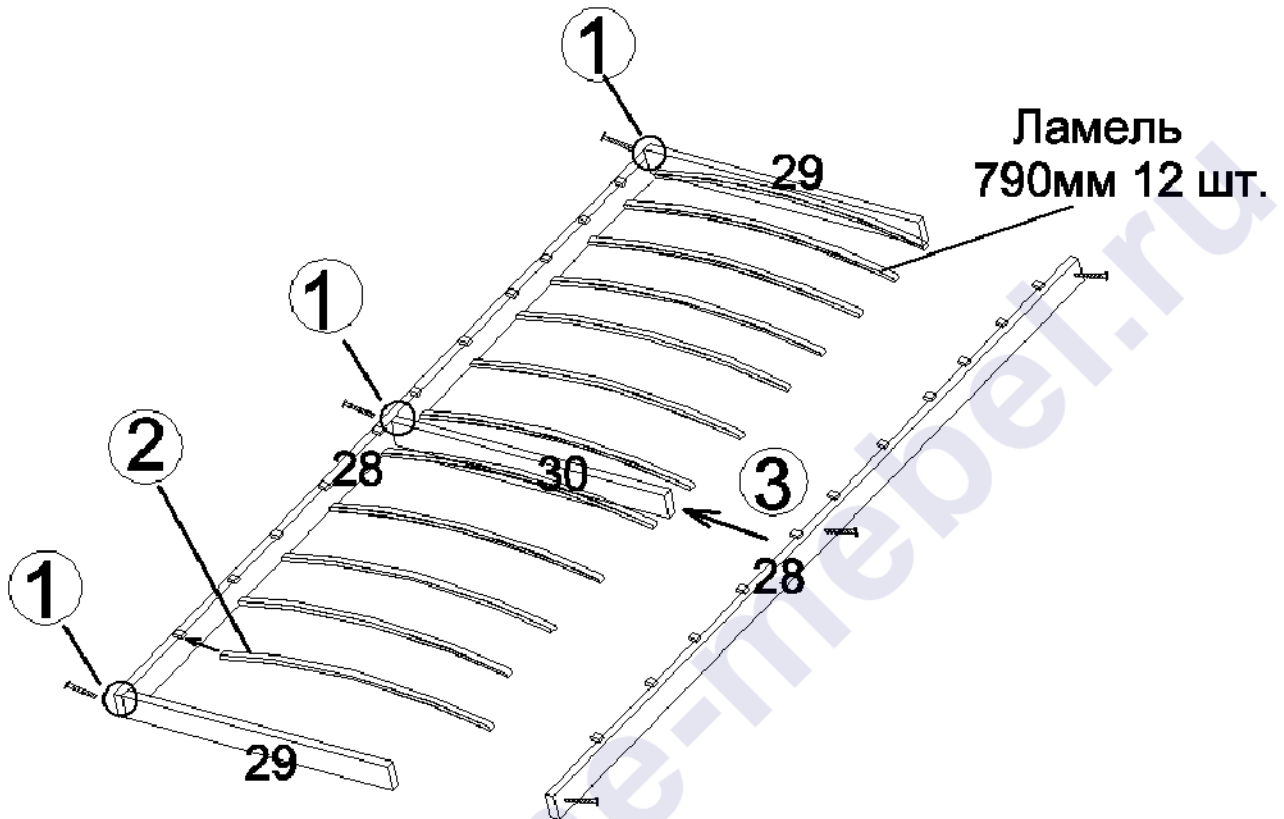


4. Перед сборкой внимательно изучить инструкцию, определить положение деталей в соответствии со схемой сборки, комплектность деталей и наличие фурнитуры. При возникновении проблем со сборкой просим воспользоваться помощью высококвалифицированных сборщиков.

Комплектовочная ведомость фурнитуры

 Стяжка "Onefix" Код 011 23 шт.	 Евровинт 6,3x50 Код 021 13 шт.	 Саморез 3,5x16 Код 041 16 шт.	 Гвоздь Код 046 16 шт.
 Подпятник Код 091 8 шт.	 Колесная опора на площадке Код 051 4 шт.	 Ключ шестигранный Код 024 1 шт.	 Саморез 3,5x35 Код 043 26 шт.
 Эксцентрик Код 014 12 шт.	 Дюбель-саморез Код 015 12 шт.		

HappyKids Bed-5

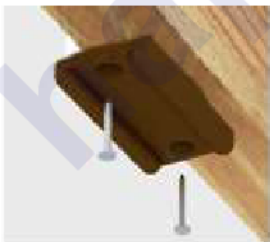
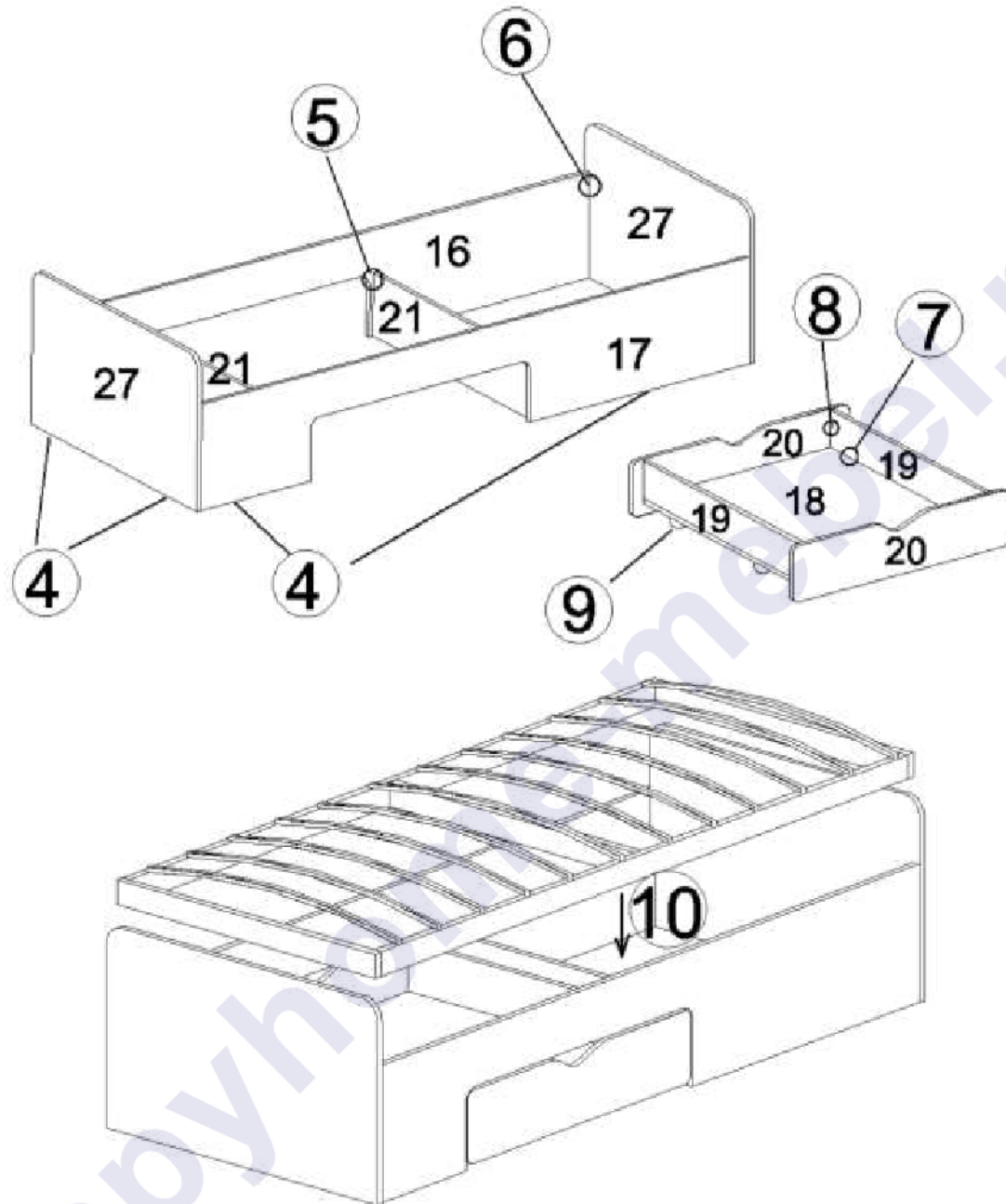


Евровинт 6,3x50 Код 021

1. Соединить бруски 29 и 30 с первым бруском 28.
2. Завести ламели в ламеледержатели первого продольного бруска 28.
3. Установить второй продольный брусок 28.

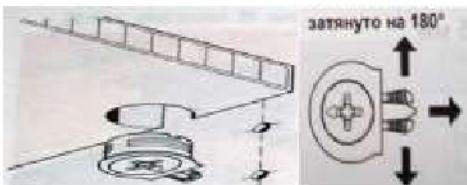


HappyKids Bed-5



Подпятник Код 091
Гвоздь Код 046

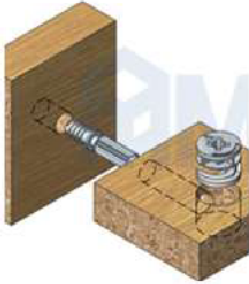
4. Гвоздями прикрепить подпятники.



Стяжка "Onefix" Код 011

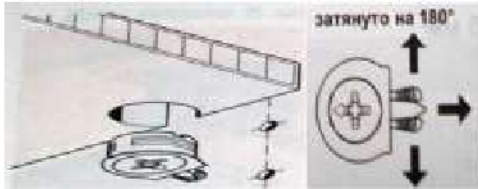
5. Установить перегородки 21.

HappyKids Bed-5



Эксцентрик Код 014
Дюбель-саморез Код 015

6. В спинки 27 вкрутить дюбели-саморезы. В царги 16 и 17 вставить эксцентрики. Соединить спинки с царгами.



Стяжка "Onefix" Код 011

7. С дном ящика 18 соединить бока 19.
8. Установить фасады ящика 20.



Колесная опора на площадке Код 051



Саморез 3,5x16 Код 041

9. К дну ящика 18 прикрепить колесные опоры.

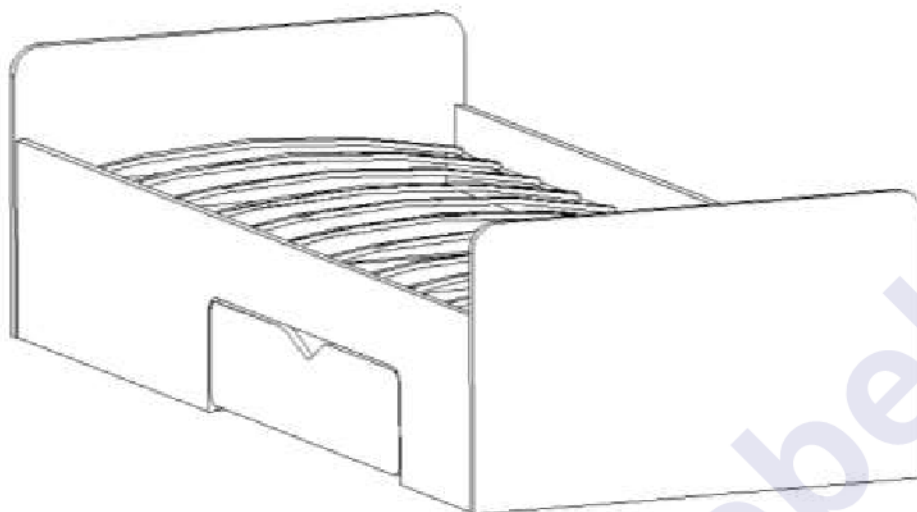


Саморез 3,5x35 Код 043

10. Вставить фанерное кроватное основание, прикрутить к корпусу кровати саморезами 3,5x35.



HappyKids Bed-5



Комплектовочная ведомость деталей

Код	Наименование	Кол-во на 1ед	Размер		Номер пакета
			А мм.	В мм.	
ЛДСП т=16 мм					
16	Царга кровати	1	1900	340	Корпус №1
17	Царга кровати	1	1900	340	Корпус №1
18	Дно ящика	1	800	700	Корпус №2
19	Бок ящика	2	800	120	Корпус №2
20	Фасад ящика	2	782	180	Корпус №1
21	Перегородка кровати	2	800	204	Корпус №2
27	Спинка кровати	2	840	500	Фасад
Фанера 21 мм					
28	Брусok продольный	2	1898	64	Корпус №3
29	Брусok поперечный	2	755	64	Корпус №3
30	Брусok поперечный центральный	1	755	64	Корпус №3

Предприятие-изготовитель оставляет за собой право вносить конструктивные изменения без согласования с продавцом!



Рекомендации по правилам эксплуатации и уходу за мебелью

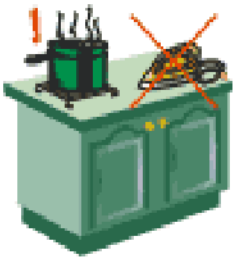


1. Мебель рекомендуется эксплуатировать в проветриваемом помещении с температурой воздуха не ниже $+10^{\circ}\text{C}$ и относительной влажностью воздуха 50-80%.

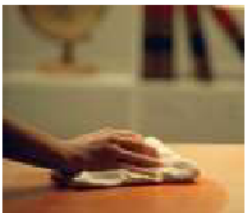
2. Мебель не следует устанавливать на неровном полу, близко к сырым и холодным стенам или источникам тепла.



3. В мебели, имеющей крепление болтами, винтами, шурупами, при ослаблении соединений необходимо периодически подвёртывать гайки, винты, шурупы.



4. На поверхности мебели не следует ставить горячие предметы.



5. Удаление пятен с поверхности мебели следует производить мягкой тканью, смоченной в специальных составах для чистки и освежения мебели в соответствии с рекомендациями по их использованию.

Гарантии изготовителя

Предприятие – изготовитель гарантирует покупателю сохранность всех качественных показателей, обусловленных ГОСТом, при соблюдении правил сборки, установки и эксплуатации мебели.

За механические повреждения, возникшие во время транспортировки, сборке или хранении, предприятие – изготовитель ответственности не несет.

Претензии по качеству мебели должны направляться в магазин, где приобретена мебель, с приложением товарного чека. Претензии принимаются в течение гарантийного срока – 24 месяца со дня приобретения мебели.

Срок службы мебели – 10 лет.

По дефектам, возникшим из-за несоблюдения покупателем правил эксплуатации и ухода за мебелью, претензии не принимаются.

