



happy  
home



NATURE

# Happykids Полка-2



happyhome-mebel.ru



# Полка-2



## Правила сборки



1. Для сборки Вам потребуется инструмент: отвертки, молоток, угольник.



2. В сборке крупногабаритных изделий должны участвовать не менее двух человек.



3. Сборку рекомендуется производить в горизонтальном положении, на ровном полу.



4. Перед сборкой внимательно изучить инструкцию, определить положение деталей в соответствии со схемой сборки, комплектность деталей и наличие фурнитуры. При возникновении проблем со сборкой просим воспользоваться помощью высококвалифицированных сборщиков.

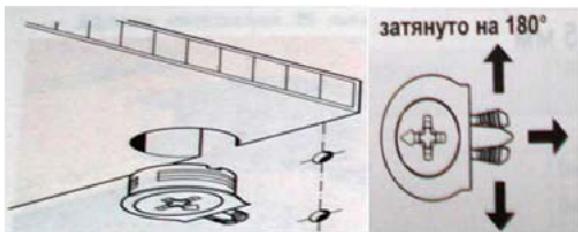
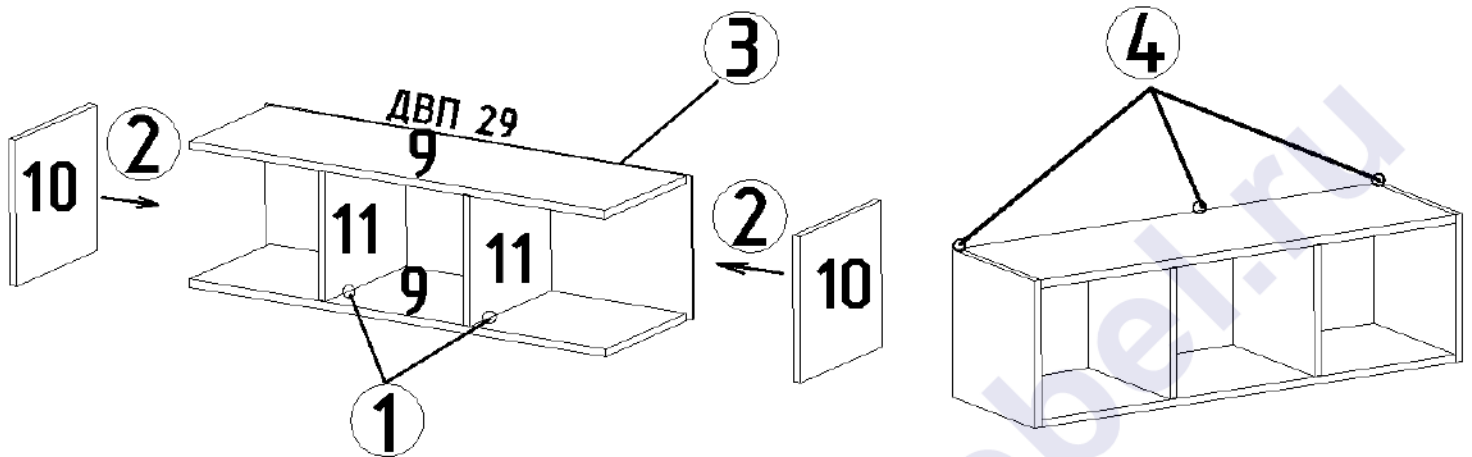
### Комплектовочная ведомость фурнитуры

<p>Стяжка "Onefix" Код 011 <b>16 шт.</b></p>	<p>Гвоздь Код 046 <b>25 шт.</b></p>	<p>Саморез 3,5x35 Код 043 <b>8 шт.</b></p>	<p>Навеска Нерегулируемая Код 132 <b>3 шт.</b></p>	<p>Стяжка межсекционная 8x32 Код 013 <b>2 шт.</b></p>
--	---	--	--	---

### Комплектовочная ведомость деталей

Код	Наименование	Кол-во на 1ед	Размер	
			А мм.	В мм.
<b>ЛДСтП т=16 мм</b>				
9	Крышка полки	2	968	300
10	Бок полки	2	300	300
11	Перегородка полки	2	300	268
<b>ДВП Белое</b>				
29	Задняя стенка	1	994	296

# Полка-2



**Стяжка "Onefix" Код 011**

1. К крышке и основанию 9 присоединить перегородки 11.
2. Установить бока 3.

3. Установить заднюю стенку ДВП 29.



**Гвоздь Код 046**



**Навеска  
Нерегулируемая Код 132**



**Саморез 3,5x35 Код 043**

4. С помощью навесок закрепить полку к стене.



**Стяжка межсекционная  
8x32 Код 013**

При  
необходимости  
с помощью

межсекционных стяжек закрепить полку, просверлив отверстия диаметром 8 мм.



## Полка-2



### Рекомендации по правилам эксплуатации и уходу за мебелью



1. Мебель рекомендуется эксплуатировать в проветриваемом помещении с температурой воздуха не ниже  $+10^{\circ}\text{C}$  и относительной влажностью воздуха 50-80%.
2. Мебель не следует устанавливать на неровном полу, близко к сырым и холодным стенам или источникам тепла.



3. В мебели, имеющей крепление болтами, винтами, шурупами, при ослаблении соединений необходимо периодически подвёртывать гайки, винты, шурупы.



4. На поверхности мебели не следует ставить горячие предметы.



5. Удаление пятен с поверхности мебели следует производить мягкой тканью, смоченной в специальных составах для чистки и освежения мебели в соответствии с рекомендациями по их использованию.

### Гарантии изготовителя

Предприятие – изготовитель гарантирует покупателю сохранность всех качественных показателей, обусловленных ГОСТом, при соблюдении правил сборки, установки и эксплуатации мебели.

За механические повреждения, возникшие во время транспортировки, сборке или хранении, предприятие – изготовитель ответственности не несет.

Претензии по качеству мебели должны направляться в магазин, где приобретена мебель, с приложением товарного чека. Претензии принимаются в течение гарантийного срока – 24 месяца со дня приобретения мебели.

Срок службы мебели – 10 лет.

По дефектам, возникшим из-за несоблюдения покупателем правил эксплуатации и ухода за мебелью, претензии не принимаются.

harryhome-mebel.ru