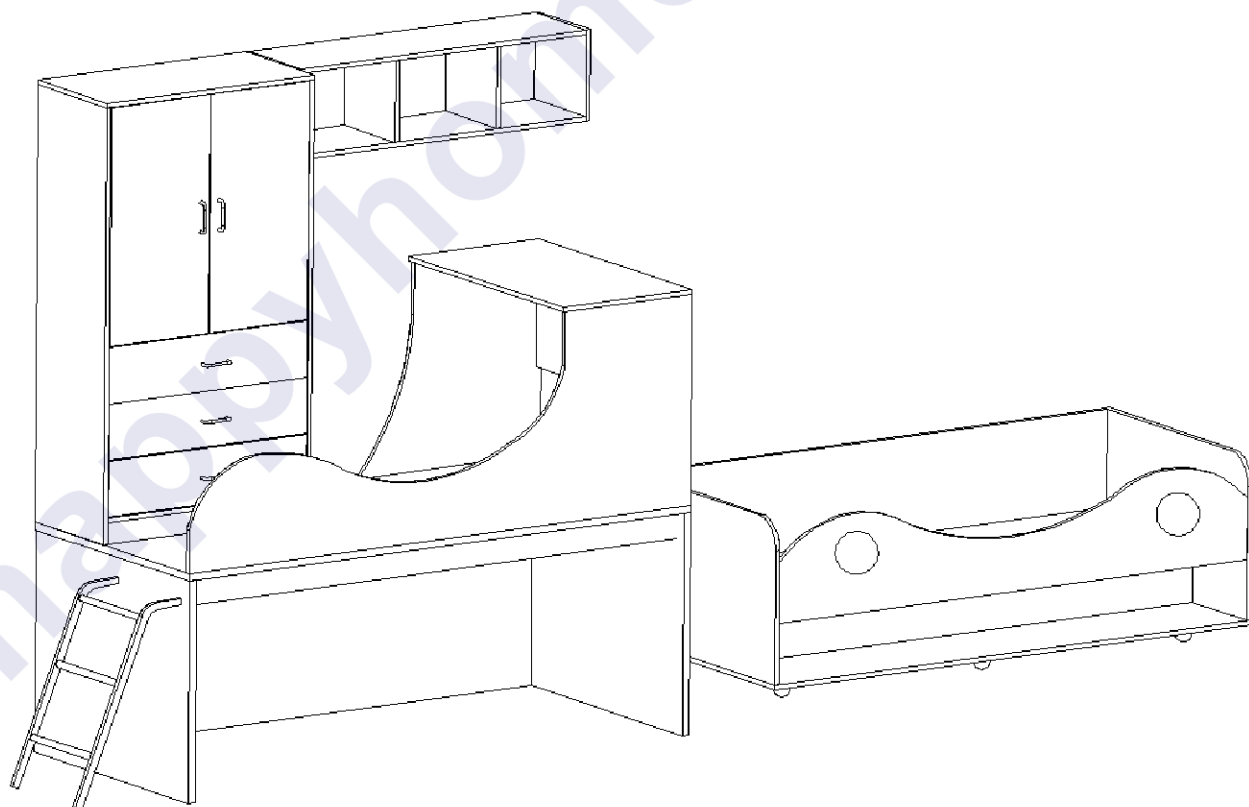


Инструкция
по сборке и эксплуатации

Орбита-27 L

(Лестница слева)



Габаритные размеры:

Длина: 2190 мм Высота: 2220 мм Глубина: 900 мм

Орбита-27



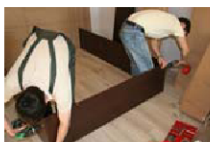
Правила сборки



1. Для сборки Вам потребуется инструмент: отвертки, молоток, угольник.



2. В сборке крупногабаритных изделий должны участвовать не менее двух человек.



3. Сборку рекомендуется производить в горизонтальном положении, на ровном полу.



4. Перед сборкой внимательно изучить инструкцию, определить положение деталей в соответствии со схемой сборки, комплектность деталей и наличие фурнитуры. При возникновении проблем со сборкой просим воспользоваться помощью высококвалифицированных сборщиков.

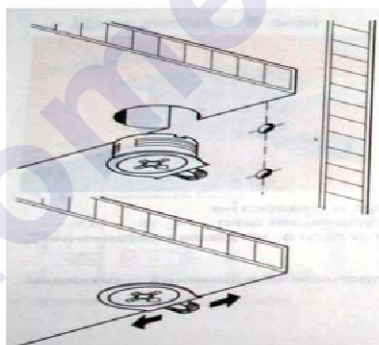
Детали, в которые необходимо забить металлические стяжки “Hetich” (Рис. 1)

№	Наименование деталей	Кол-во	Размер			Номер пакета
			А, мм	В, мм	Н, мм	
2	Бок левый	1	900	740	25	Корпус №3
02	Бок правый	1	900	740	25	Корпус №3
3	Планка продольная	1	1900	90	25	Корпус №1
03	Планка продольная	1	1900	90	25	Корпус №1
4	Планка поперечная	4	708	90	25	Корпус №1
5	Задний щит	1	1882	740	16	Корпус №2
8	Щит стола	1	864	400	16	Корпус №8
29	Дно кровати	1	1806	820	16	Корпус №4

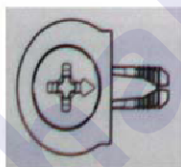


Рис. 1. Установка стяжек «Hetch»

В остальные детали необходимо забить пластмассовые стяжки «Onefix» (Рис. 2)



При вращении натяжного элемента в корпусе болт распирает отверстие и, тем самым, обеспечивает плотное соединение полки и боковой стенки с силовым замыканием.



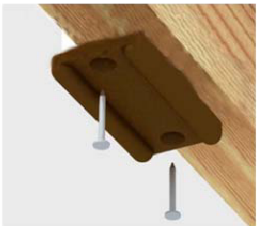
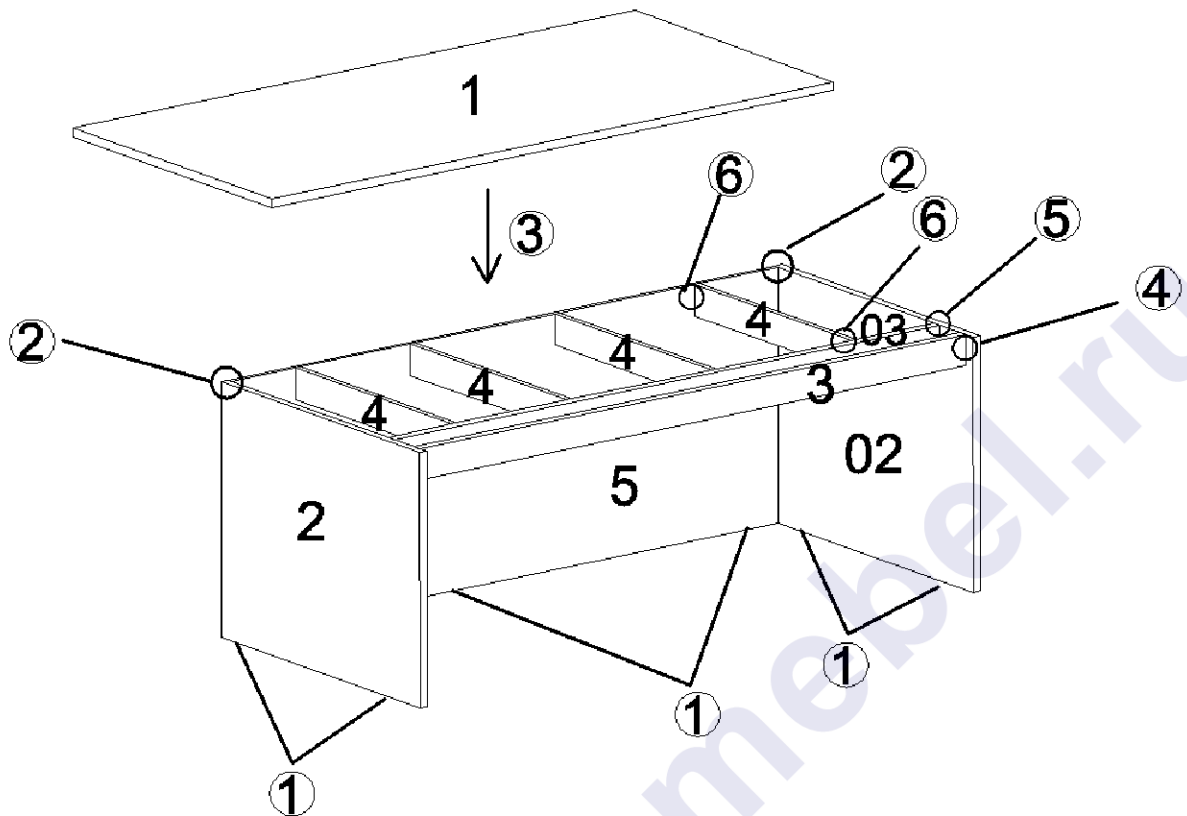
Возможно легкое вдавливание корпуса от руки. Благодаря углу затягивания 15 градусов отвертка может свободно вращаться в месте монтажа.



Рис. 2. Стяжка «Onefix».

Комплектовочная ведомость фурнитуры

 Стяжка "Hetch" с дюбелем Код 017 49 шт.	 Евровинт 6,3x50 Код 021 37 шт.	 Евровинт 7x70 Код 022 4 шт.	 Гвоздь Код 046 140 шт.
 Ключ шестигранный Код 024 1 шт.	 Заглушка для евровинта Код 061 40 шт.	 Колесная опора 80 мм Код 055 6 шт.	 Саморез 3,5x16 Код 041 46 шт.
 Подпятник Код 091 6 шт.	 Штангодержатель Код 082 2 шт.	 Стяжка "Onefix" Код 011 64 шт.	 Саморез 3,5x35 Код 043 9 шт.
 Стяжка межсекционная 8x32 Код 013 3 шт.	 Петля вкладная Код 102 4 шт.	 Евровинт 6x10,5 Код 023 8 шт.	 Ручка-скоба с винтами Код 151 5 шт.
 Винт 6x25 Код 031 9 шт.	 Муфта №10 Код 071 9 шт.	 Полкодержатель Код 081 12 шт.	 Заглушка для трубы D=25 мм Код 063 8 шт.
 Саморез 3x13 Код 042 36 шт.	 Навеска Нерегулируемая Код 132 3 шт.	 Шариковая направляющая 300 мм Код 111 3 шт.	



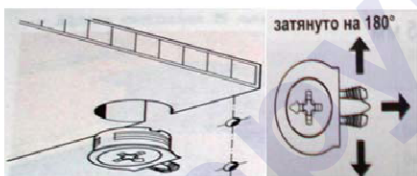
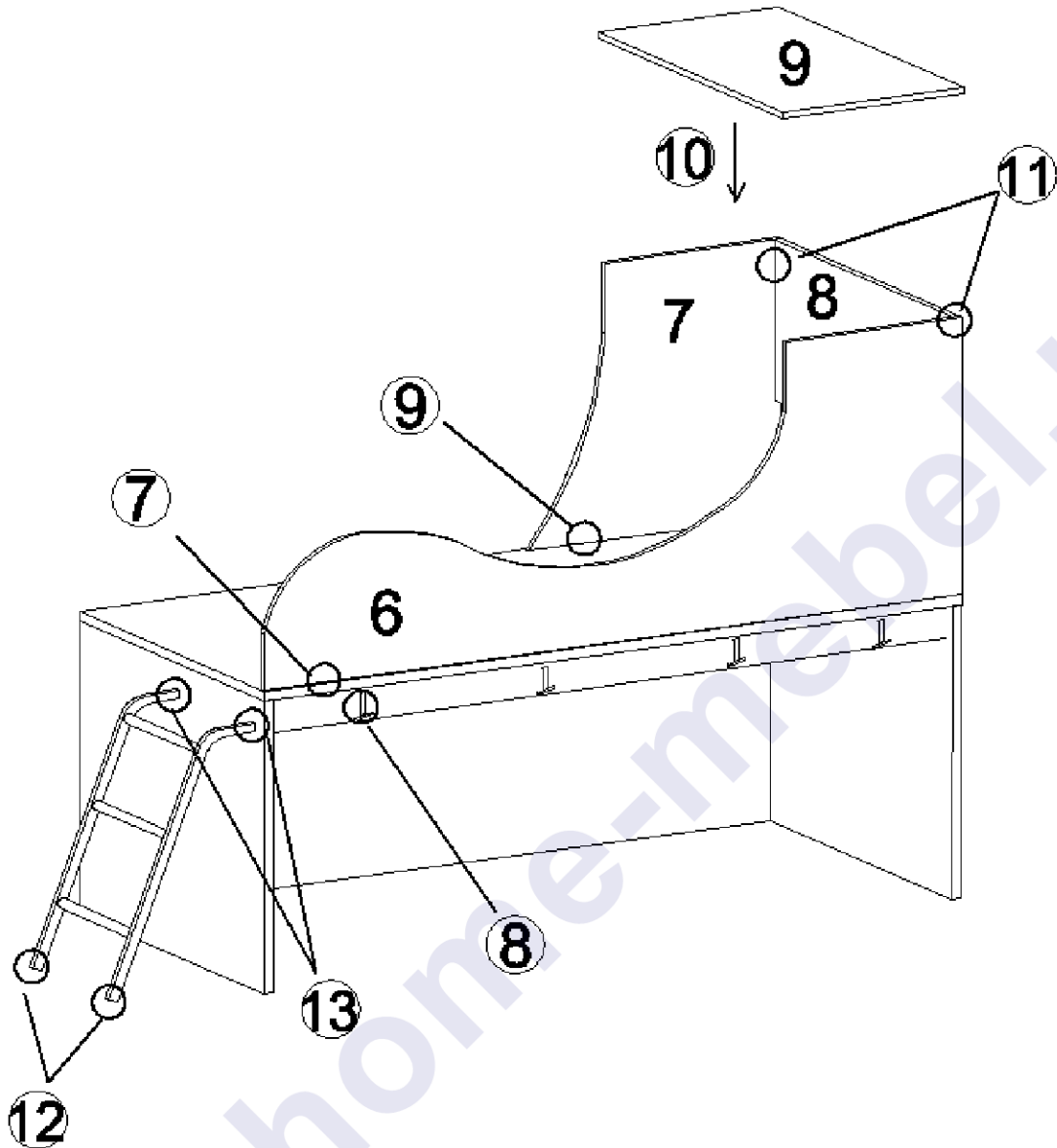
Подпятник Код 091
Гвоздь Код 046

1. К бокам 2 и 02, заднему щиту 5 гвоздями прикрепить подпятники.



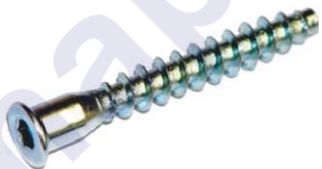
Стяжка "Netich" с дюбелем
Код 017

2. Соединить с боками 2 и 02 задний щит 5.
3. Установить основание подиума 1.
4. Установить планку продольную 3.
5. Установить планку продольную 03.
6. Установить планки поперечные 4.



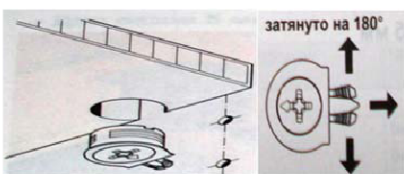
Стяжка "Onefix" Код 011

7. К подиуму присоединить щит 6.



Евровинт 7x70 Код 022

8. Соединить подиум и щит 6 евровинтами 7x70.



Стяжка "Onefix" Код 011

9. К подиуму присоединить бок стола 7.
10. Установить столешницу 9.



11. Установить щит стола 8.

Стяжка "Hetch" с дюбелем

Код 017



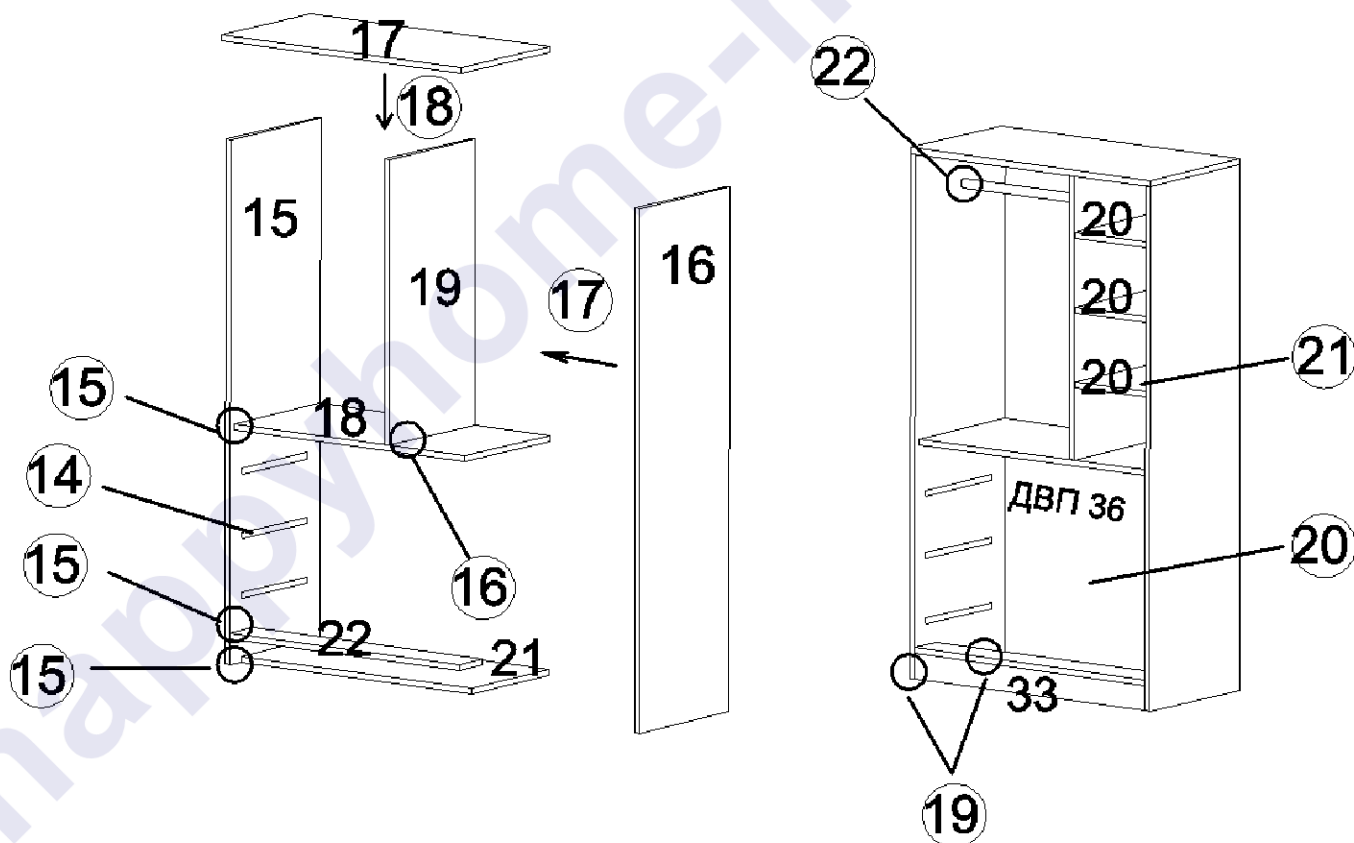
Заглушка для трубы
Д=25 мм Код 063

12. На бока лестницы установить заглушки.



Саморез 3,5x16
Код 041

13. Саморезами 3,5x16 соединить лестницу с корпусом детской.



Шариковая направляющая
300 мм Код 111

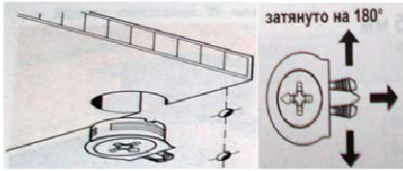


Саморез 3x13
Код 042

14. К бокам шкафа 15 и 16 саморезами 3x13 прикрутить шариковые направляющие. Предварительно разъединить направляющие с помощью стопора.



Орбита-27



Стяжка "Onefix" Код 011

15. К боку 15 присоединить основание 21, планку 22 и стенку горизонтальную 18.

16. К стенке горизонтальной 18 присоединить перегородку 19.

17. Установить бок 16.

18. Установить крышку 17.



Евровинт 6,3x50 Код 021

19. Установить цоколь 33.



Гвоздь Код 046

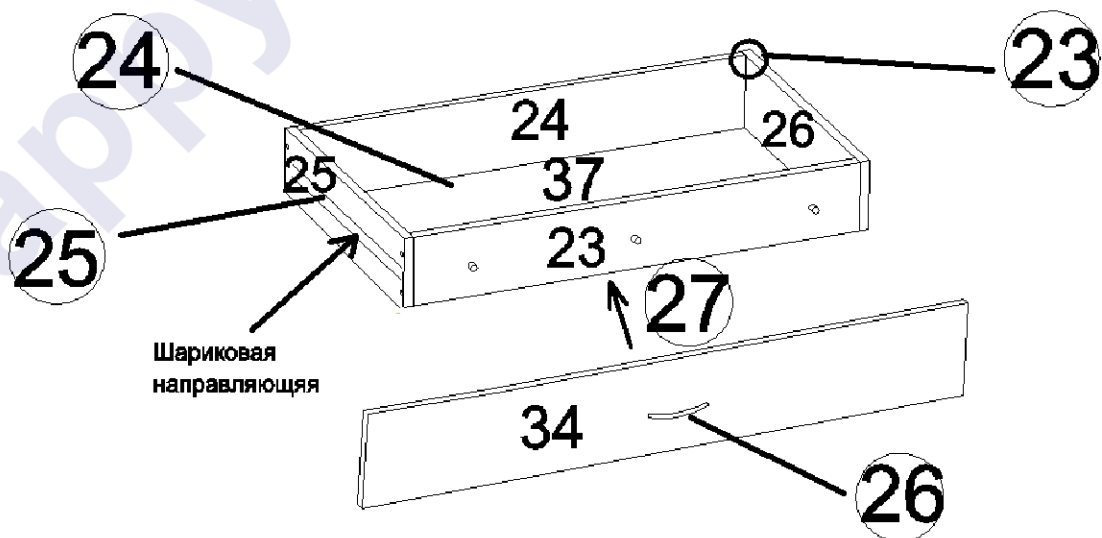
20. Гвоздями прикрепить заднюю стенку ДВП 36.

Полкодержатель
Код 081

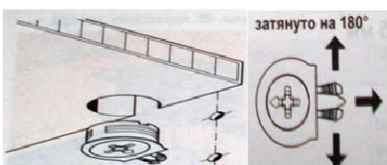
21. На полкодержатели установить полки 20.

Штангодержатель
Код 082Саморез 3,5x16
Код 041

22. В шкафу саморезами 3,5x16 прикрутить штангодержатели и вставить штангу.



Орбита-27



Стяжка "Onefix" Код 011

23. Собрать ящики.



Гвоздь Код 046

24. Прикрепить дно ДВП 37.



Шариковая направляющая
300 мм Код 111



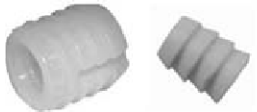
Саморез 3x13
Код 042

25. К боковым стенкам ящиков шкафа 25 и 26 саморезами 3x13 прикрепить направляющие.



26. К фасадам ящиков винтами прикрутить ручки.

Ручка-скоба с винтами
Код 151

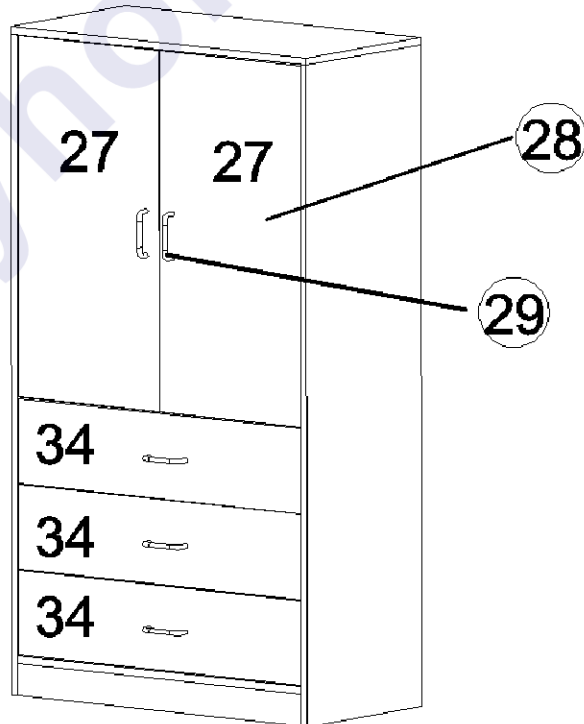


Муфта №10
Код 071



Винт 6x25 Код 031

27. В фасады 34 вставить муфты. Винтами 6x25 прикрепить фасады. При установке ящиков в корпус шкафа отрегулировать положение фасадов винтами 6x25.



Петля вкладная
Код 102



Саморез 3,5x16 Код 041



Евровинт 6x10,5
Код 023

28. К фасадам 27 саморезами 3,5x16

прикрутить петли, с помощью евровинтов 6x10,5 навесить фасады на шкаф и произвести их регулировку.



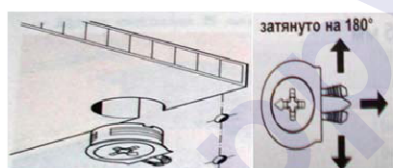
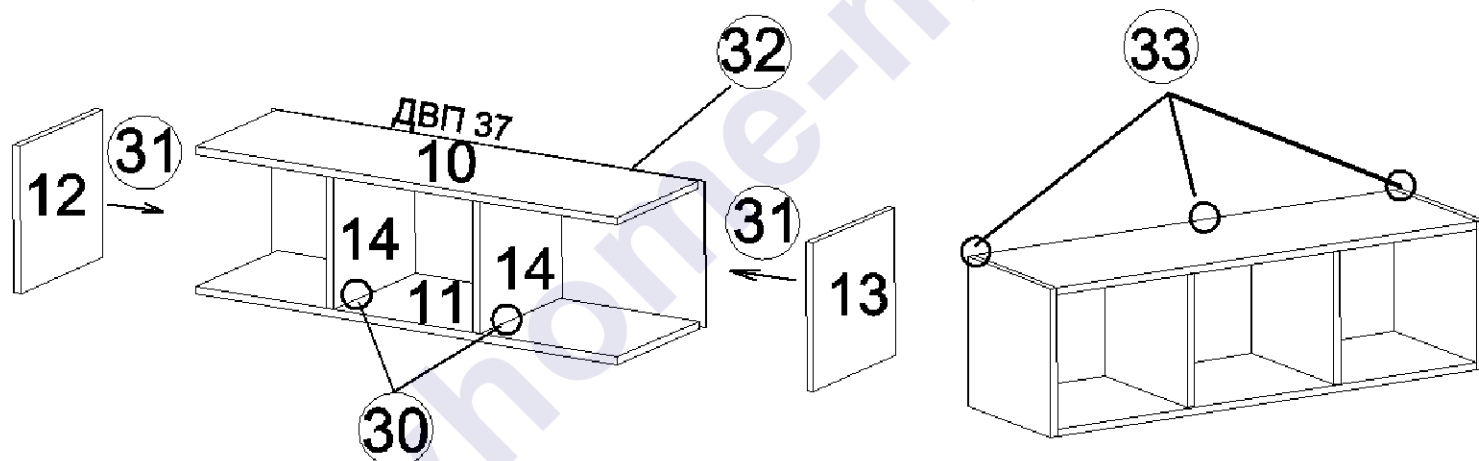
Ручка-скоба с винтами
Код 151

29. К фасадам 27 винтами прикрутить ручки.



Стяжка межсекционная
8x32 Код 013

С помощью межсекционных стяжек соединить шкаф с подиумом.



Стяжка "Onefix" Код 011

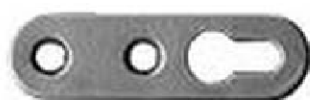
30. К основанию 11 и крышке 10 присоединить перегородки 14.
31. Установить бока 12 и 13.



Гвоздь Код 046

32. Гвоздями прикрепить заднюю стенку ДВП 37.

Орбита-27



Навеска
Нерегулируемая Код 132



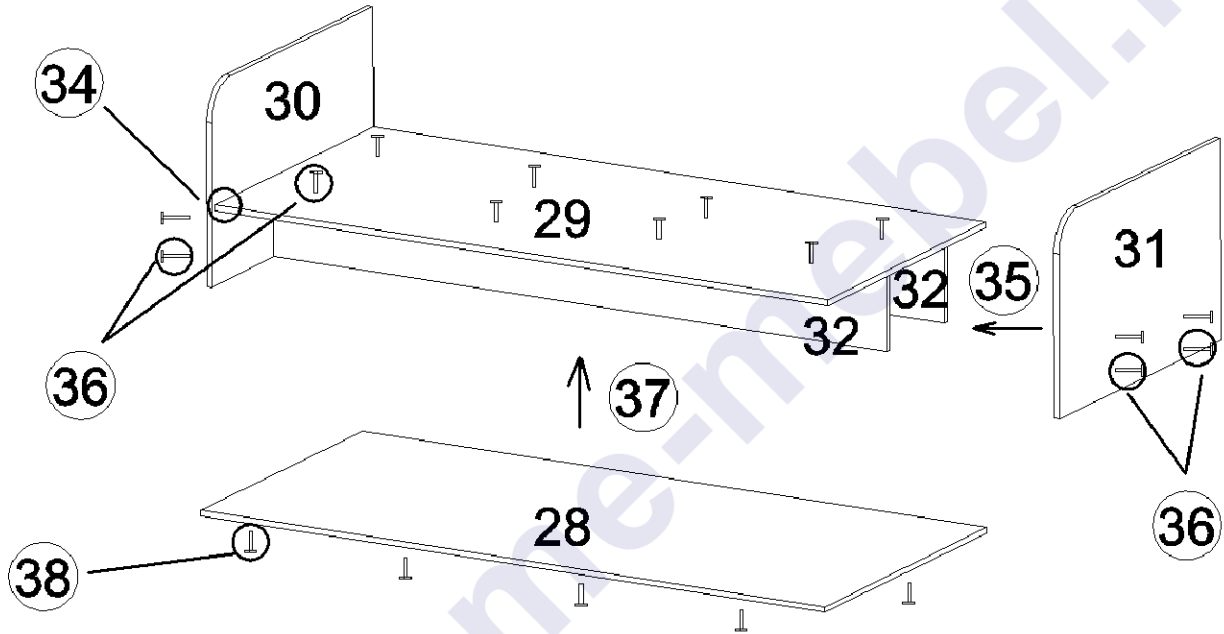
Саморез 3,5x35 Код 043

33. С помощью навесок прикрепить полку к стене.



Стяжка межсекционная
8x32 Код 013

Прикрепить полку к шкафу с помощью межсекционных стяжек, просверлив отверстия диаметром 8 мм.



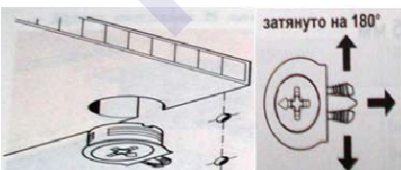
Стяжка "Netich" с дюбелем
Код 017

34. К спинке 30 присоединить дно кровати 29.
35. Установить бок 31.



Евровинт 6,3x50 Код 021

36. С помощью евровинтов 6,3x50 установить перегородки 32.



Стяжка "Onefix" Код 011

37. К бокам кровати присоединить дно 28.

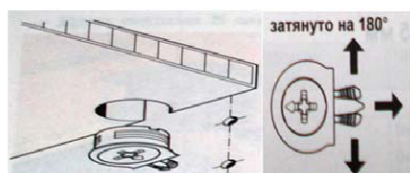
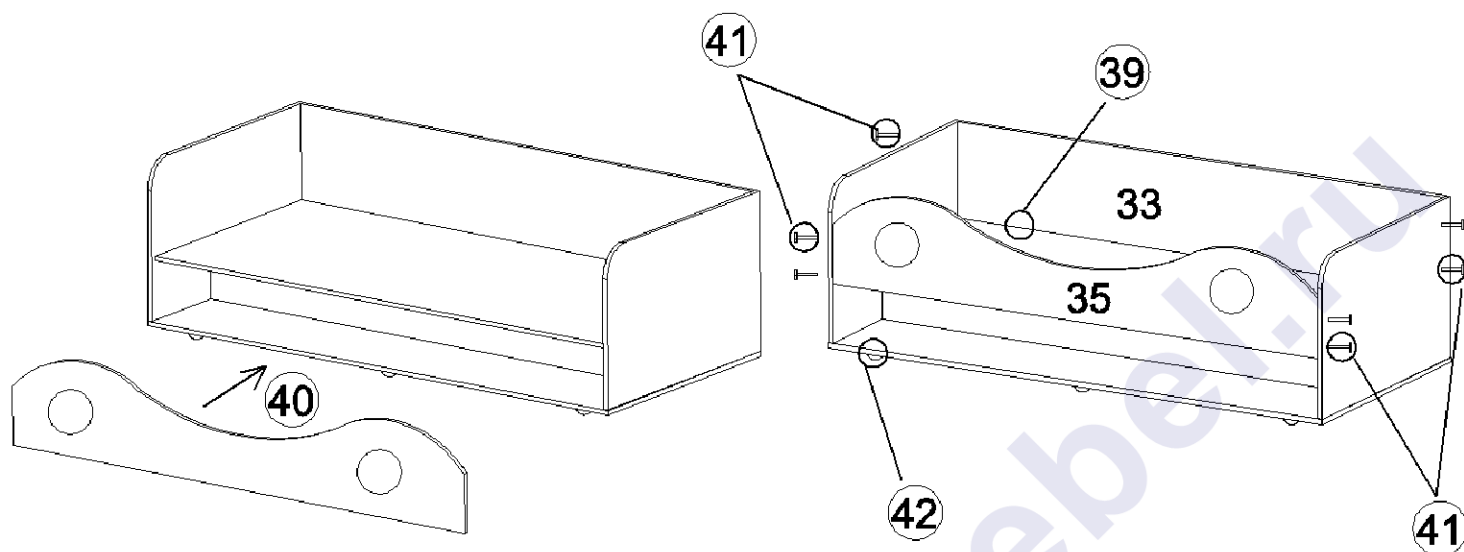


Евровинт 6,3x50 Код 021



Орбита-27

38. К основанию 28 прикрутить перегородки 32.



Стяжка "Onefix" Код 011

39. К Дну кровати присоединить царгу 39.



Стяжка "Hetch" с дюбелем
Код 017

40. К дну кровати присоединить царгу 35.



Евровинт 6,3x50 Код 021

41. Соединить царги 35 и 39 с боками кровати евровинтами 6,3x50.



Колесная опора
80 мм Код 055

Саморез 3,5x16
Код 041

42. К основанию кровати саморезами 3,5x16 прикрутить колесные опоры.

Орбита-27



Комплектовочная ведомость деталей

№	Наименование деталей	Кол-во	Размер			Номер пакета
			А, мм	В, мм	Н, мм	

1	Основание подиума	1	1936	900	25	Корпус №1
2	Бок левый	1	900	740	25	Корпус №3
02	Бок правый	1	900	740	25	Корпус №3
3	Планка продольная	1	1900	90	25	Корпус №1
03	Планка продольная	1	1900	90	25	Корпус №1
4	Планка поперечная	4	708	90	25	Корпус №1
5	Задний щит	1	1882	740	16	Корпус №2
6	Передний щит	1	1936	690	16	Корпус №2
7	Бок стола	1	690	700	16	Корпус №5
8	Щит стола	1	864	400	16	Корпус №8
9	Столешница	1	900	500	16	Корпус №2
10	Крышка полки	1	1100	300	16	Корпус №7
11	Основание полки	1	1100	300	16	Корпус №7
12	Бок полки	1	300	300	16	Корпус №9
13	Бок полки	1	300	300	16	Корпус №7
14	Перегородка полки	2	300	268	16	Корпус №7
15	Бок шкафа левый	1	1434	400	16	Корпус №6
16	Бок шкафа правый	1	1434	400	16	Корпус №6
17	Крышка шкафа	1	800	400	16	Корпус №8
18	Стенка горизонтальная	1	768	382	16	Корпус №9
19	Перегородка шкафа	1	780	382	16	Корпус №8
20	Полка шкафа	3	380	250	16	Корпус №7
21	Основание шкафа	1	768	350	16	Корпус №9
22	Планка шкафа	1	768	100	16	Корпус №9
23	Передняя стенка ящика	3	712	120	16	Корпус №9
24	Задняя стенка ящика	3	712	120	16	Корпус №9
25	Боковая стенка ящика левая	3	350	120	16	Корпус №9
26	Боковая стенка ящика правая	3	350	120	16	Корпус №9
27	Фасад	2	780	377	16	Корпус №8
28	Основание кровати	1	1840	840	16	Корпус №5
29	Дно кровати	1	1806	820	16	Корпус №4
30	Бок кровати левый	1	838	550	16	Корпус №5
31	Бок кровати правый	1	838	550	16	Корпус №5
32	Перегородка кровати	2	1806	200	16	Корпус №4
33	Задняя царга кровати	1	1806	332	16	Корпус №4
34	Фасад ящика	3	730	180	16	Фасад
35	Царга	1	1806	350	16	Фасад
39	Цоколь	1	768	70	16	Корпус №9
36	Задняя стенка	1	1446	794	4	Корпус №1
37	Задняя стенка	1	1130	294	4	Корпус №1
38	Дно ящика	3	742	348	4	Корпус №1

Предприятие-изготовитель оставляет за собой право вносить конструктивные изменения без согласования с продавцом!



Орбита-27



Рекомендации по правилам эксплуатации и уходу за мебелью

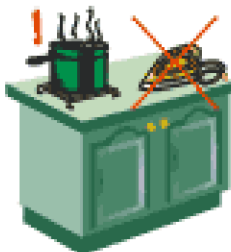


1. Мебель рекомендуется эксплуатировать в проветриваемом помещении с температурой воздуха не ниже $+10^{\circ}\text{C}$ и относительной влажностью воздуха 50-80%.

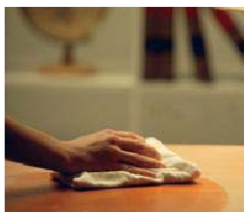
2. Мебель не следует устанавливать на неровном полу, близко к сырым и холодным стенам или источникам тепла.



3. В мебели, имеющей крепление болтами, винтами, шурупами, при ослаблении соединений необходимо периодически подвертывать гайки, винты, шурупы.



4. На поверхности мебели не следует ставить горячие предметы.



5. Удаление пятен с поверхности мебели следует производить мягкой тканью, смоченной в специальных составах для чистки и освежения мебели в соответствии с рекомендациями по их использованию.

Орбита-27



Гарантии изготовителя

Предприятие – изготовитель гарантирует покупателю сохранность всех качественных показателей, обусловленных ГОСТом, при соблюдении правил сборки, установки и эксплуатации мебели.

За механические повреждения, возникшие во время транспортировки, сборке или хранении, предприятие – изготовитель ответственности не несет.

Претензии по качеству мебели должны направляться в магазин, где приобретена мебель, с приложением товарного чека. Претензии принимаются в течение гарантийного срока – 24 месяца со дня приобретения мебели.

Срок службы мебели – 10 лет.

По дефектам, возникшим из-за несоблюдения покупателем правил эксплуатации и ухода за мебелью, претензии не принимаются.

Производитель:

Мебельная фабрика «Орбитамебель»

[http: /www.mebelkostroma.net/](http://www.mebelkostroma.net/)

наpруhome-mebeL.ru