



happy  
home



NATURE

# Happykids Полка-9



happyhome-mebel.ru



# HappyKids Полка-9



## Правила сборки



1. Для сборки Вам потребуется инструмент: отвертки, молоток, угольник.



2. В сборке крупногабаритных изделий должны участвовать не менее двух человек.



3. Сборку рекомендуется производить в горизонтальном положении, на ровном полу.



4. Перед сборкой внимательно изучить инструкцию, определить положение деталей в соответствии со схемой сборки, комплектность деталей и наличие фурнитуры. При возникновении проблем со сборкой просим воспользоваться помощью высококвалифицированных сборщиков.

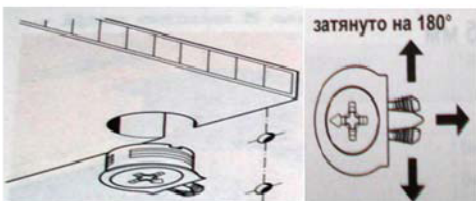
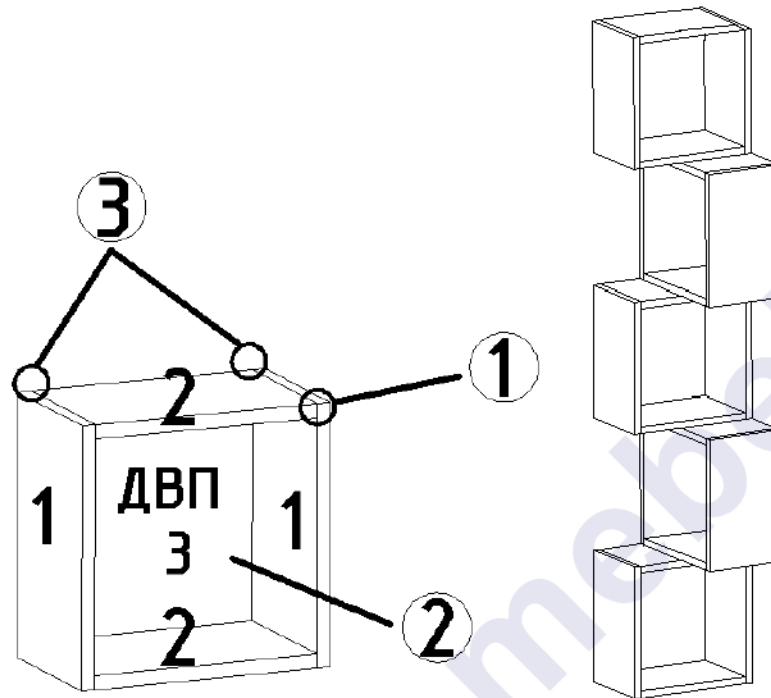
### Комплектовочная ведомость фурнитуры

 Стяжка "Onefix" Код 011 <b>41 шт.</b>	 Гвоздь Код 046 <b>60 шт.</b>	 Саморез 3,5x35 Код 043 <b>20 шт.</b>
 Навеска Нерегулируемая Код 132 <b>10 шт.</b>		 Стяжка межсекционная 8x32 Код 013 <b>6 шт.</b>

### Комплектовочная ведомость деталей

Код	Наименование	Кол-во на 1ед	Размер	
			А мм.	В мм.
<b>ЛДСП т=16 мм</b>				
1	Бок	10	300	180
2	Стенка горизонтальная	10	268	180
<b>ДВП Белое</b>				
3	Задняя стенка	5	294	294

# HappyKids Полка-9



Стяжка "Onefix" Код 011

1. Соединить бока 1 со стенками горизонтальными 2.



Гвоздь Код 046

2. Установить заднюю стенку ДВП 3.



Навеска  
Нерегулируемая Код 132



Саморез 3,5x35 Код 043

3. С помощью навесок закрепить полки к стене.



Стяжка межсекционная  
8x32 Код 013

При необходимости соединить полки с помощью межсекционных стяжек, просверлив отверстия диаметром 8 мм.



## HappyKids Полка-9



### Рекомендации по правилам эксплуатации и уходу за мебелью



1. Мебель рекомендуется эксплуатировать в проветриваемом помещении с температурой воздуха не ниже +10°C и относительной влажностью воздуха 50-80%.

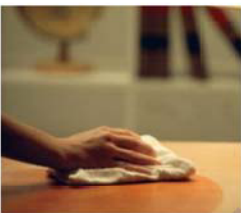
2. Мебель не следует устанавливать на неровном полу, близко к сырым и холодным стенам или источникам тепла.



3. В мебели, имеющей крепление болтами, винтами, шурупами, при ослаблении соединений необходимо периодически подвёртывать гайки, винты, шурупы.



4. На поверхности мебели не следует ставить горячие предметы.



5. Удаление пятен с поверхности мебели следует производить мягкой тканью, смоченной в специальных составах для чистки и освежения мебели в соответствии с рекомендациями по их использованию.

### Гарантии изготовителя

Предприятие – изготовитель гарантирует покупателю сохранность всех качественных показателей, обусловленных ГОСТом, при соблюдении правил сборки, установки и эксплуатации мебели.

За механические повреждения, возникшие во время транспортировки, сборке или хранении, предприятие – изготовитель ответственности не несет.

Претензии по качеству мебели должны направляться в магазин, где приобретена мебель, с приложением товарного чека. Претензии принимаются в течение гарантийного срока – 24 месяца со дня приобретения мебели.

Срок службы мебели – 10 лет.

По дефектам, возникшим из-за несоблюдения покупателем правил эксплуатации и ухода за мебелью, претензии не принимаются.